

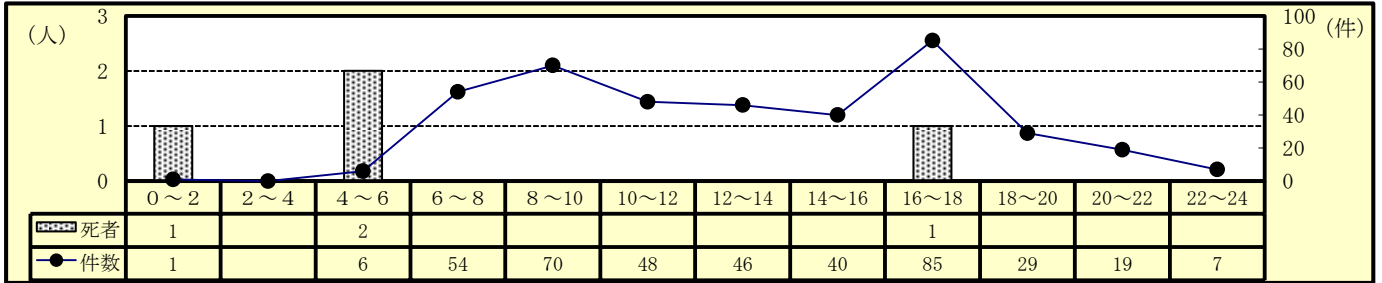
5 自転車乗用中の事故（平成30年8月末）

(1) 全事故に占める自転車乗用中の事故

区分	平成30年			平成29年			増減数			増減率(%)		
	件数	死者	傷者	件数	死者	傷者	件数	死者	傷者	件数	死者	傷者
全事故	2,384	32	2,806	2,716	53	3,167	-332	-21	-361	-12.2	-39.6	-11.4
自転車乗用中	405	4	388	429	8	413	-24	-4	-25	-5.6	-50.0	-6.1
構成率(%)	17.0	12.5	13.8	15.8	15.1	13.0						

○ 自転車乗用中の事故は、件数、死者数及び傷者数の全てが減少している。

(2) 時間別発生状況



○ 発生件数は、朝（8時～10時）、夕（16時～18時）の時間帯に多い。

○ 死者数は、早朝（4時～6時）の時間帯に多い。

(3) 道路形状別発生状況

区分	平成30年			平成29年			増減数			増減率(%)			
	件数	死者	傷者	件数	死者	傷者	件数	死者	傷者	件数	死者	傷者	
自転車乗用中	405	4	388	429	8	413	-24	-4	-25	-5.6	-50.0	-6.1	
交差点	信号	86	2	84	97	2	95	-11		-11	-11.3		-11.6
	その他	190		189	213	4	207	-23	-4	-18	-10.8	-100.0	-8.7
	計	276	2	273	310	6	302	-34	-4	-29	-11.0	-66.7	-9.6
構成率(%)	68.1	50.0	70.4	72.3	75.0	73.1							
交差点付近	4		4	7	1	6	-3	-1	-2	-42.9	-100.0	-33.3	
カーブ	10	1	8	10		10		1	-2			-20.0	
直線等	115	1	103	102	1	95	13		8	12.7		8.4	

○ 自転車乗用中の事故は、交差点で約7割（68.1%）発生している。

(4) 事故類型別発生状況

区分	平成30年			平成29年			増減数			増減率(%)			
	件数	死者	傷者	件数	死者	傷者	件数	死者	傷者	件数	死者	傷者	
自転車乗用中	405	4	388	429	8	413	-24	-4	-25	-5.6	-50.0	-6.1	
人対車両	11			9			2			22.2			
自転車対車両	出合頭	202	1	202	210	6	205	-8	-5	-3	-3.8	-83.3	-1.5
	右左折	95		94	108		108	-13		-14	-12.0		-13.0
	その他	91	1	88	94	1	93	-3		-5	-3.2		-5.4
	計	388	2	384	412	7	406	-24	-5	-22	-5.8	-71.4	-5.4
車両単独等	6	2	4	8	1	7	-2	1	-3	-25.0	100.0	-42.9	

○ 自転車乗用中の事故のうち、出合頭事故が約半数（49.9%）を占めている。

(5) 当事者別発生状況

区分	平成30年			平成29年			増減数			増減率(%)		
	当事者数	死者	傷者	当事者数	死者	傷者	当事者数	死者	傷者	当事者数	死者	傷者
自転車乗用中	414	4	388	438	8	413	-24	-4	-25	-5.5	-50.0	-6.1
子供	幼児			1		1	-1		-1	-100.0		-100.0
	小学生	20		21	25	25	-5		-4	-20.0		-16.0
	中学生	29		26	46	45	-17		-19	-37.0		-42.2
	計	49		47	72	71	-23		-24	-31.9		-33.8
高校生	67		62	74		73	-7		-11	-9.5		-15.1
高齢者	107	1	102	93	6	84	14	-5	18	15.1	-83.3	21.4
その他	191	3	177	199	2	185	-8	1	-8	-4.0	50.0	-4.3

注 当事者数は、第1当事者と第2当事者の合計。

(6) 自転車乗用中の原因別（1当、2当の計）発生件数ワースト順位

ワースト 1位	交差点安全進行	95件（前年比 -11件）
ワースト 2位	安全不確認	71件（前年比 15件）
ワースト 3位	動静不注視	40件（前年比 -5件）
ワースト 4位	一時不停止	33件（前年比 -4件）
ワースト 5位	前方不注意	16件（前年比 4件）