

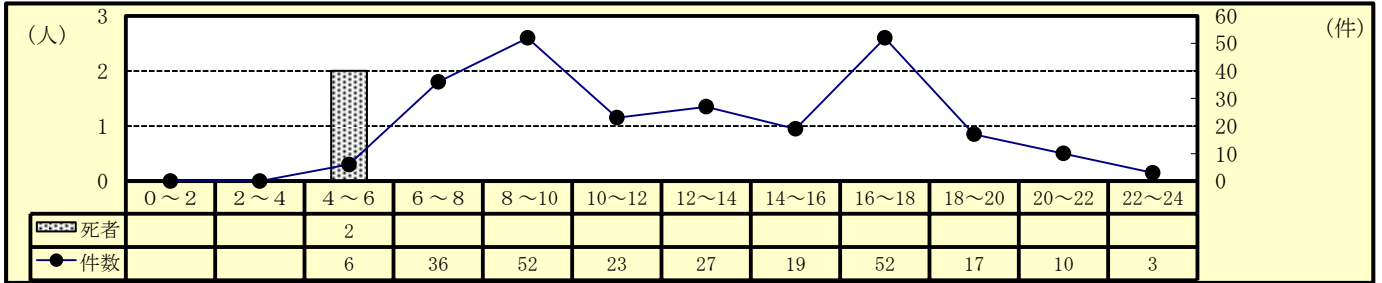
5 自転車乗用中の事故（平成30年5月末）

(1) 全事故に占める自転車乗用中の事故

区分	平成30年			平成29年			増減数			増減率(%)		
	件数	死者	傷者	件数	死者	傷者	件数	死者	傷者	件数	死者	傷者
全事故	1,532	19	1,806	1,689	29	1,939	-157	-10	-133	-9.3	-34.5	-6.9
自転車乗用中	245	2	235	247	5	237	-2	-3	-2	-0.8	-60.0	-0.8
構成率(%)	16.0	10.5	13.0	14.6	17.2	12.2						

○ 自転車乗用中の事故は、件数、死者数及び傷者数の全てが減少している。

(2) 時間別発生状況



○ 発生件数は、朝（8時～10時）、夕（16時～18時）の時間帯に多い。

○ 死者数は、早朝（4時～6時）の時間帯に多い。

(3) 道路形状別発生状況

区分	平成30年			平成29年			増減数			増減率(%)			
	件数	死者	傷者	件数	死者	傷者	件数	死者	傷者	件数	死者	傷者	
自転車乗用中	245	2	235	247	5	237	-2	-3	-2	-0.8	-60.0	-0.8	
交差点	信号	49	2	48	58	2	56	-9	-1	-8	-15.5	-14.3	
	その他	121	0	121	119	2	116	2	-2	5	1.7	-100.0	4.3
	計	170	2	169	177	4	172	-7	-2	-3	-4.0	-50.0	-1.7
構成率(%)	69.4	100.0	71.9	71.7	80.0	72.6							
交差点付近	1	0	1	4	1	3	-3	-1	-2	-75.0	-100.0	-66.7	
カーブ	5	0	4	6	0	6	-1	0	-2	-16.7	—	-33.3	
直線等	69	0	61	60	0	56	9	0	5	15.0	—	8.9	

○ 自転車乗用中の事故は、交差点で約7割（69.4%）発生している。

(4) 事故類型別発生状況

区分	平成30年			平成29年			増減数			増減率(%)			
	件数	死者	傷者	件数	死者	傷者	件数	死者	傷者	件数	死者	傷者	
自転車乗用中	245	2	235	247	5	237	-2	-3	-2	-0.8	-60.0	-0.8	
人対車両	7	0	0	6	0	0	1	0	0	16.7	—	—	
自転車対車両	出合頭	127	1	127	109	3	107	18	-2	20	16.5	-66.7	18.7
	右左折	56	0	56	68	0	68	-12	0	-12	-17.6	—	-17.6
	その他	53	1	50	59	1	58	-6	-1	-8	-10.2	—	-13.8
	計	236	2	233	236	4	233	-2	-2	-3	-0.8	-50.0	-0.8
車両単独等	2	0	2	5	1	4	-3	-1	-2	-60.0	-100.0	-50.0	

○ 自転車乗用中の事故のうち、出合頭事故が約半数（51.8%）を占めている。

(5) 当事者別発生状況

区分	平成30年			平成29年			増減数			増減率(%)		
	当事者数	死者	傷者	当事者数	死者	傷者	当事者数	死者	傷者	当事者数	死者	傷者
自転車乗用中	254	2	235	253	5	237	1	-3	-2	0.4	-60.0	-0.8
子供	幼児	0	0	1	0	1	-1	0	-1	-100.0	—	-100.0
	小学生	12	0	13	14	14	-2	0	-1	-14.3	—	-7.1
	中学生	19	0	17	22	21	-3	0	-4	-13.6	—	-19.0
	計	31	0	30	37	36	-6	0	-6	-16.2	—	-16.7
高校生	39	0	35	35	0	35	4	0	0	11.4	—	—
高齢者	69	0	65	60	3	54	9	-3	11	15.0	-100.0	20.4
その他	115	2	105	121	2	112	-6	0	-7	-5.0	—	-6.3

注 当事者数は、第1当事者と第2当事者の合計。

(6) 自転車乗用中の原因別（1当、2当の計）発生件数ワースト順位

ワースト 1位	交差点安全進行	58件	(前年比 -8件)
ワースト 2位	安全不確認	38件	(前年比 8件)
ワースト 3位	動静不注視	23件	(前年比 -2件)
ワースト 4位	一時不停止	21件	(前年比 1件)
ワースト 5位	前方不注意	10件	(前年比 4件)