

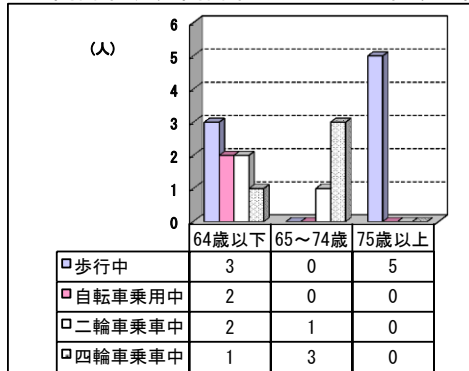
7 交通死亡事故の概況（平成30年4月末）

(1) 発生状況

- 発生件数 17件(前年22件、－5件)(5年平均24.8件)
- 死者数 17人(前年22人、－5人)(5年平均24.8人)

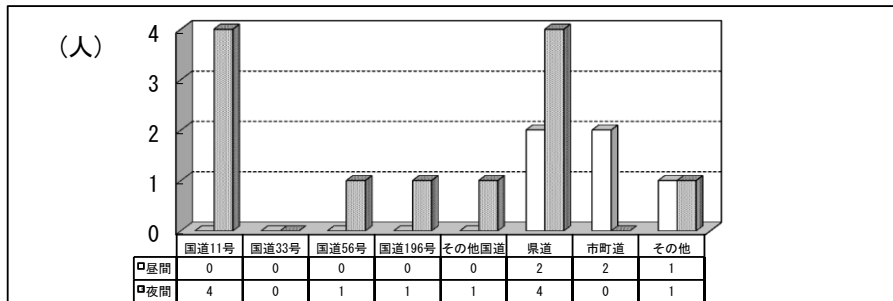
(2) 交通死亡事故の主な特徴

ア 高齢者、非高齢者の状態別死者数（高齢死者数9人 前年比－5人）
（構成率52.9%）



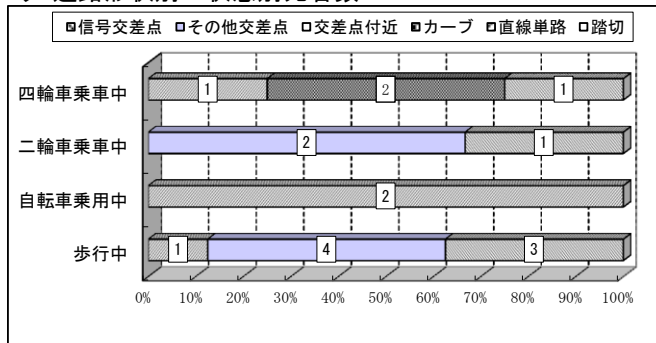
- 65～74歳の高齢死者数
4人（前年比＋1人）
- 75歳以上の高齢死者数
5人（前年比－6人）

イ 道路別・昼夜別死者数



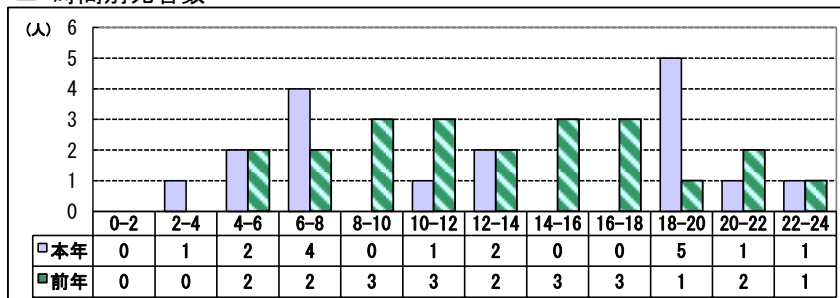
- 約7割が夜間に発生し、幹線道路で多く発生している。

ウ 道路形状別・状態別死者数



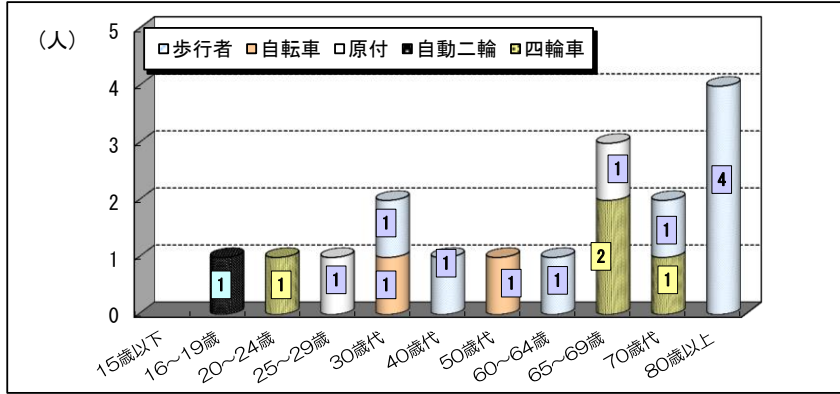
- 四輪車乗車中は、カーブで多く発生している。
- 二輪車乗車中は、その他交差点で多く発生している。
- 自転車乗用中は、信号交差点で発生している。
- 歩行中は、その他交差点で多く発生している。

エ 時間別死者数



- 時間別では、6時～8時及び18時～20時の時間帯に多く発生している。

オ 年齢層別・状態別死者数



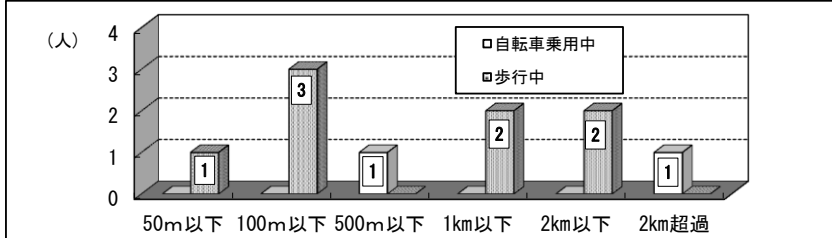
- 高齢者の死者9人は、四輪車3人、原付1人及び歩行者5人である。
- 19歳以下1人、20歳代2人、30歳代2人、40歳代1人、50歳代1人及び60~64歳1人の死者が発生している。

カ 歩行中死者の特徴（平成30年4月末及び平成29年中）

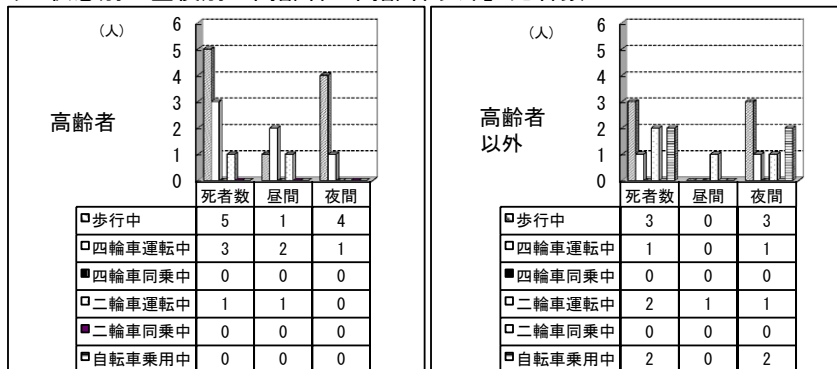
【平成30年4月末】
・歩行中死者8人のうち、夜間歩行中は7人で、2人の増加
・歩行中死者8人のうち、横断中は8人で、3人の増加
・横断中8人のうち、横断歩道横断中は1人で、1人の増加
・横断歩道横断中1人のうち、信号機設置場所は1人
・横断中8人のうち、右から左は6人で、左から右は2人
・横断歩道横断中1人のうち、右から左は0人で、左から右は1人
・夜間歩行中7人のうち、横断中は7人で、3人の増加
・夜間横断中7人のうち、右から左は6人で、左から右は1人
・夜間歩行中7人のうち、反射材有りは1人（手押し車に装着）
・歩行中8人のうち、運転免許有りは2人で、無しは6人

【平成29年中】
・歩行中死者26人のうち、夜間歩行中は18人で、5人の増加
・歩行中死者26人のうち、横断中は21人で、6人の増加
・横断中21人のうち、横断歩道横断中は6人で、1人の増加
・横断歩道横断中6人のうち、信号機設置場所は4人
・横断中21人のうち、右から左は14人で、左から右は7人
・横断歩道横断中6人のうち、右から左は4人で、左から右は2人
・夜間歩行中18人のうち、横断中は16人で、7人の増加
・夜間横断中16人のうち、右から左は12人で、左から右は4人
・夜間歩行中18人のうち、反射材有りは1人
・歩行中26人のうち、運転免許有りは8人で、無しは18人

キ 自宅からの距離別・自転車乗用中と歩行中の死者数



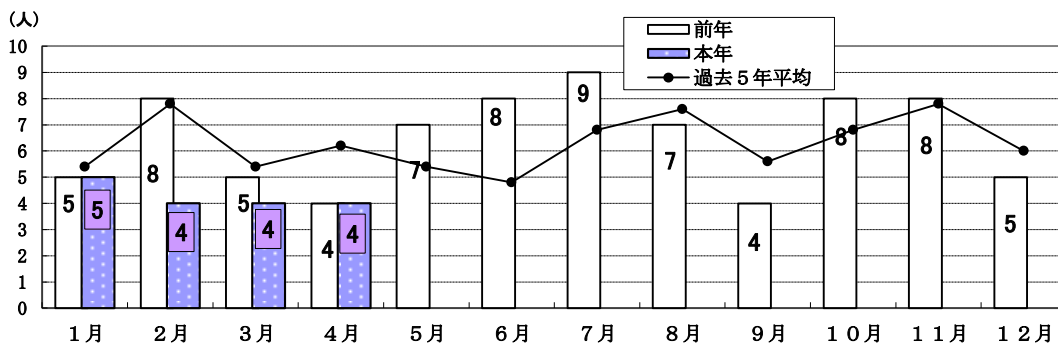
ク 状態別・昼夜別「高齢者と高齢者以外」死者数



ケ 死者のシートベルト着用状況、反射材着用状況

- シートベルト着用対象者は4人、うち非着用2人もシートベルト着用していれば助かる。
- 夜間の歩行中死者の反射材着用対象者7人のうち、着用者は1人（手押し車に装着）

(3) 月別・署（隊）別・方面別死者数



署（隊）別		1月	2月	3月	4月	5月	6月	7月	8月	9月	10月	11月	12月	計
四 国 中 央	本 年		1	1	2									4
	(同期比+4)前 年								1	1	1	2	1	6
新 居 浜	本 年		1											1
	(同期比-1)前 年	1		1				1			1			4
西 条	本 年		1											1
	(同期比±0)前 年		1						1		1			3
西 条 西	本 年	1		1										2
	(同期比+2)前 年					1	1	1						3
今 治	本 年	1		1										2
	(同期比-1)前 年		1		2				1	1	1	4		10
伯 方	本 年													
	(同期比-1)前 年	1									1			2
松 山 東	本 年	1			1									2
	(同期比±0)前 年		1	1		2		1			1		2	8
松 山 西	本 年			1										1
	(同期比-2)前 年	2		1					1				1	5
松 山 南	本 年	1			1									2
	(同期比±0)前 年		2			1	2	3	1	1				10
久 万 高 原	本 年													
	(同期比±0)前 年							1						1
伊 予	本 年													
	(同期比-1)前 年			1				1	1			1		4
大 洲	本 年													
	(同期比-1)前 年				1		3				2	1		7
八 幡 浜	本 年													
	(同期比-2)前 年	1			1									2
西 予	本 年													
	(同期比-2)前 年		1	1		1	1	1					1	6
宇 和 島	本 年	1	1											2
	(同期比+1)前 年		1			2								3
愛 南	本 年													
	(同期比±0)前 年									1				1
高 速	本 年													
	(同期比-1)前 年		1				1		1					3
計	本 年	5	4	4	4									17
	(同期比-5)前 年	5	8	5	4	7	8	9	7	4	8	8	5	78
東 予 方 面	本 年	2	3	3	2									10
	(同期比+3)前 年	2	2	1	2	1	1	2	3	2	5	6	1	28
中 予 方 面	本 年	2		1	2									5
	(同期比-3)前 年	2	3	3		3	2	6	3	1	1	1	3	28
南 予 方 面	本 年	1	1											2
	(同期比-4)前 年	1	2	1	2	3	4	1		1	2	1	1	19

注 死者数は、計上月にて掲載。

(4) 交通死亡事故発生場所等一覧表

件数	死者数	発生場所・日時天候 署名・死者数	路線・道路形 事故類型・地	当事者種別	性別 年齢	被害 程度	方向
1	1	松山市南江戸5丁目5番41号 1月03日(水) 4時53分頃 <夜> 晴 松山東署①	国道196号 直線・平坦 車両相互・追越追抜 人口集中地区	中型貨物(自家用) 自転車	男性 67歳 男性 56歳	なし 死亡 (頭部)	
2	2	東温市下林甲2832番地7 1月15日(月) 6時50分頃 <夜> 曇 松山南署①	主要県道(伊予川内線) 交差点その他・平坦 人対車・横断歩道付近横断中 非市街地	軽四乗用(自家用) 歩行者	男性 46歳 女性 86歳	なし 死亡 (胸部)	
3	3	西条市北条962番地14 1月15日(月) 6時56分頃 <夜> 晴 西条西署①	港湾道路 交差点その他・平坦 車両相互・右折直進 非市街地	普通乗用(自家用) 軽二輪(自家用)	男性 56歳 男性 19歳	なし 死亡 (頭部)	
4	4	宇和島市丸之内1丁目2番28号 1月18日(木) 19時32分頃 <夜> 晴 宇和島署①	国道56号 信号交差点・平坦 人対車・横断歩道横断中 人口集中地区	軽四貨物(自家用) 歩行者	男性 62歳 女性 64歳	なし 死亡 (頭部)	
5	5	今治市小泉4丁目8番45号 1月21日(日) 18時54分頃 <夜> 晴 今治署①	国道317号 直線・平坦 人対車・その他横断中 市街地その他	軽四乗用(自家用) 歩行者	女性 31歳 女性 86歳	なし 死亡 (胸部)	
6	6	四国中央市三島金子2丁目5番23号 2月07日(水) 18時50分頃 <夜> 晴 四国中央署①	国道11号 直線・平坦 人対車・その他横断中 非市街地	軽四乗用(自家用) 歩行者	男性 55歳 女性 39歳	なし 死亡 (頭部)	
7	7	宇和島市吉田町鶴間234番地 2月13日(火) 18時18分頃 <夜> 曇 宇和島署②	一般県道(その他) 直線・平坦 人対車・その他横断中 非市街地	普通乗用(自家用) 歩行者	女性 46歳 女性 90歳	なし 死亡 (腰部)	
8	8	西条市樋之口54番地1 2月21日(水) 2時30分頃 <夜> 曇 西条署①	主要県道(壬生川新居浜野田線) 信号交差点・平坦 車両単独・電柱衝突 非市街地	普通乗用(自家用) 自転車	男性 22歳 男性 38歳	死亡 (頭部) なし 死亡 (頭部)	
9	9	新居浜市大生院820番地10 2月21日(水) 4時39分頃 <夜> 曇 新居浜署①	国道11号 信号交差点・平坦 自転車対車・出合頭衝突 非市街地	準中型貨物(事業用) 自転車	男性 44歳 男性 38歳	なし 死亡 (頭部)	
10	10	松山市高木町422番地 3月03日(土) 12時19分頃 <昼> 曇 松山西署①	市道 交差点その他・平坦 車両相互・出合頭衝突 市街地その他	普通乗用(自家用) 原付1種	女性 33歳 女性 29歳	なし 死亡 (窒息)	
11	11	今治市宮ヶ崎甲322番地2 3月13日(火) 6時31分頃 <昼> 晴 今治署②	市道 右カーブ・平坦 車両相互・正面衝突 非市街地	普通乗用(自家用) 後部席 後部席 普通貨物(自家用)	男性 27歳 男性 24歳 男性 26歳 女性 65歳	なし 軽傷 (頭部) 軽傷 (顔部) 死亡 (腹部)	
12	12	四国中央市下柏町81番地1 3月24日(土) 22時50分頃 <夜> 晴 四国中央署②	国道11号 交差点その他・平坦 人対車・横断歩道付近横断中 市街地その他	普通乗用(自家用) 歩行者	男性 80歳 男性 46歳	なし 死亡 (頭部)	
13	13	西条市周布336番地1 3月26日(月) 6時33分頃 <昼> 晴 西条西署②	主要県道(壬生川丹原線) 直線・平坦 車両単独・工作物衝突 市街地その他	軽四貨物(自家用) 自転車	男性 70歳 男性 70歳	死亡 (頭部) なし 死亡 (頭部)	
14	14	四国中央市土居町小林1745番地1 4月02日(月) 21時20分頃 <夜> 晴 四国中央署③	国道11号 左カーブ・平坦 車両相互・正面衝突 非市街地	軽四乗用(自家用) 普通乗用(自家用)	男性 65歳 男性 30歳	死亡 (胸部) 軽傷 (腰部)	
15	15	伊予郡砥部町重光280番地南方約250m 4月03日(火) 10時13分頃 <昼> 晴 松山南署② 計上日4/17	農道 直線単路・平坦 車両単独・路外逸脱 非市街地	原付1種(自家用) 自転車	男性 69歳 男性 69歳	死亡 (頭部) なし 死亡 (頭部)	
16	16	松山市畑寺2丁目4番50号 4月15日(日) 19時52分頃 <夜> 晴 松山東署②	主要県道(松山東部環状線) 直線単路・平坦 人対車・その他横断中 市街地その他	普通乗用(自家用) 歩行者	男性 34歳 男性 78歳	なし 死亡 (全損)	
17	17	四国中央市土居町津根3546番地1 4月21日(土) 13時32分頃 <昼> 晴 四国中央署④	主要県道(壬生川新居浜野田線) 交差点その他・平坦 人対車・その他横断中 非市街地	普通貨物(自家用) 電動車いす(準歩行者)	男性 67歳 男性 91歳	なし 死亡 (胸部)	

(5) カレンダーでみる交通死亡事故発生日

◎ カレンダーの見方 ～ 交通死亡事故が発生した日を

高齢者 その他 で表示している。

() 内は高齢者の内数

1月 5件5人(2件2人)						
日	月	火	水	木	金	土
	1	2	3	4	5	6
			松山東			
7	8	9	10	11	12	13
14	15	16	17	18	19	20
	松山南			宇和島		
	西条西					
今治						
28	29	30	31			

2月 4件4人(1件1人)						
日	月	火	水	木	金	土
				1	2	3
4	5	6	7	8	9	10
			四国中央			
11	12	13	14	15	16	17
		宇和島				
18	19	20	21	22	23	24
			西条			
			新居浜			
25	26	27	28			

3月 4件4人(2件2人)						
日	月	火	水	木	金	土
				1	2	3
						松山西
4	5	6	7	8	9	10
11	12	13	14	15	16	17
		今治				
18	19	20	21	22	23	24
						四国中央
25	26	27	28	29	30	31
	西条西					

4月 4件4人(4件4人)						
日	月	火	水	木	金	土
1	2	3	4	5	6	7
	四国中央	松山南				
8	9	10	11	12	13	14
15	16	17	18	19	20	21
松山東						四国中央
22	23	24	25	26	27	28
29	30					

5月 件人(件人)						
日	月	火	水	木	金	土
		1	2	3	4	5
6	7	8	9	10	11	12
13	14	15	16	17	18	19
20	21	22	23	24	25	26
27	28	29	30	31		

6月 件人(件人)						
日	月	火	水	木	金	土
					1	2
3	4	5	6	7	8	9
10	11	12	13	14	15	16
17	18	19	20	21	22	23
24	25	26	27	28	29	30

7月 件人(件人)						
日	月	火	水	木	金	土
1	2	3	4	5	6	7
8	9	10	11	12	13	14
15	16	17	18	19	20	21
22	23	24	25	26	27	28
29	30	31				

8月 件人(件人)						
日	月	火	水	木	金	土
			1	2	3	4
5	6	7	8	9	10	11
12	13	14	15	16	17	18
19	20	21	22	23	24	25
26	27	28	29	30	31	

9月 件人(件人)						
日	月	火	水	木	金	土
						1
2	3	4	5	6	7	8
9	10	11	12	13	14	15
16	17	18	19	20	21	22
23	24	25	26	27	28	29
30						

10月 件人(件人)						
日	月	火	水	木	金	土
	1	2	3	4	5	6
7	8	9	10	11	12	13
14	15	16	17	18	19	20
21	22	23	24	25	26	27
28	29	30	31			

11月 件人(件人)						
日	月	火	水	木	金	土
				1	2	3
4	5	6	7	8	9	10
11	12	13	14	15	16	17
18	19	20	21	22	23	24
25	26	27	28	29	30	

12月 件人(件人)						
日	月	火	水	木	金	土
						1
2	3	4	5	6	7	8
9	10	11	12	13	14	15
16	17	18	19	20	21	22
23	24	25	26	27	28	29
30	31					

(6) 各署別事故類型別死者数一覧

4月末

署別	前年	本年	各種事故						道路別					道路形状				昼夜		状態別							
			高 齢 者	若 年 者	子 供	男 性	女 性	ミ ニ バ イ ク	自 動 二 輪	国 道	県 道	市 町 道	高 速 道	そ の 他	交 差 点	交 差 点 付 近	力 ブ	直 線 単 路	踏 切	昼 間	夜 間	歩 行 中	四 輪 車 運 転 中	四 輪 車 同 乗 中	二 輪 車 運 転 中	二 輪 車 同 乗 中	自 転 車 乗 用 中
四国中央	本年	4	2			3	1		3	1				2		1	1		1	3	3	1					
	前年	4	2			3	1		3	1				2		1	1		1	3	3	1					
新居浜	本年	1			1				1				1						1							1	
	前年	2	1	1			2			1	1			2					2	1		1					
西条	本年	1		1		1				1				1			1		1			1					
	前年	1	1			1			1					1			1		1			1					
西条西	本年	2	1	1		2			1		1		1	1			1		1	1		1		1			
	前年	2	1	1		2			1		1		1	1			1		1	1		1		1			
今治	本年	2	2			2			1	1					1	1			1	1	1	1					
	前年	3	2			2	1	1	1		2			2		1			3				1	1		1	
伯方	本年	1																									
	前年	1	1			1		1			1								1						1		
松山東	本年	2	1			2			1	1			2						2	1						1	
	前年	2				2			1	1			2						1	1						1	
松山西	本年	1				1	1				1		1						1							1	
	前年	3	2			1	2	1			3		2				1		2	1	1		1	1			
松山南	本年	2	2			1	1	1		1			1	1			1		1	1	1			1			
	前年	2	1			1	1			2			2						2	1						1	
久万高原	本年																										
	前年																										
伊予	本年	1	1			1			1				1						1		1						
	前年	1	1			1			1				1						1		1						
大洲	本年	1	1			1					1					1			1			1					
	前年	1	1			1					1					1			1			1					
八幡浜	本年	2	2			1	1			1	1		1				1		1	1	2						
	前年	2	2			1	1			1	1		1				1		1	1	2						
西予	本年	2	1	1		1	1			1	1			2					1	1	1					1	
	前年	2	1	1		1	1			1	1			2					1	1	1					1	
宇和島	本年	2	1			2			1	1			1						2	2	2						
	前年	1	1			1			1	1			1						1	2	2	1					
愛南	本年																										
	前年																										
高速	本年	1				1					1						1		1			1					
	前年	1				1					1						1		1			1					
計	本年	17	9	2		10	7	2	1	7	6	2		2	10		2	5	5	12	8	4		3		2	
	前年	22	14	2		12	10	3	1	8	4	9	1		12	2	3	5	14	8	7	4	3	4		4	
	増減数	-5	-5			-2	-3	-1		-1	2	-7	-1	2	-2	-2	-1		-9	4	1		-3	-1		-2	