

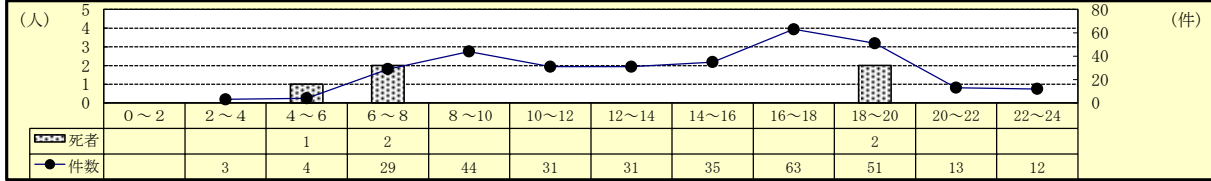
2 交通事故の特徴（平成30年1月末）

(1) 発生状況

区分	平成30年	平成29年	増減数	増減率(%)
発生件数	316	316		
死者数	5	5		
うち高齢者	2	5	-3	-60.0
構成率(%)	40.0	100.0		
傷者数	370	365	5	1.4

- 前年と比べ、発生件数及び死者数は同数であるが、傷者数は増加している。
- 死者数5人のうち高齢者は2人である。

(2) 時間別発生状況



- 発生件数は夕（16時～18時）の時間帯に最も多く発生している。

(3) 道路形状別発生状況

区分	平成30年			平成29年			増減数			増減率		
	件数	死者	傷者	件数	死者	傷者	件数	死者	傷者	件数	死者	傷者
全事故	316	5	370	316	5	365			5			1.4
信号	46	2	48	55		66	-9	2	-18	-16.4	-	-27.3
その他	89	2	94	83	3	85	6	-1	9	7.2	-33.3	10.6
計	135	4	142	138	3	151	-3	1	-9	-2.2	33.3	-6.0
構成率(%)	42.7	80.0	38.4	43.7	60.0	41.4						
交差点付近	19		22	34		42	-15		-20	-44.1	-	-47.6
カーブ	12		15	12	1	13		-1	2		-100.0	15.4
直線等	150	1	191	132	1	159	18		32	13.6		20.1

- 全事故の42.7%が交差点で発生している。

(4) 事故類型別発生状況

区分	平成30年			平成29年			増減数			増減率			
	件数	死者	傷者	件数	死者	傷者	件数	死者	傷者	件数	死者	傷者	
全事故	316	5	370	316	5	365			5			1.4	
人対車	対・背面中	5		5	9	1	8	-4	-1	-3	-44.4	-100.0	-37.5
	横断中	22	3	19	32	2	30	-10	1	-11	-31.3	50.0	-36.7
	その他	14		15	11		11	3		4	27.3	-	36.4
	計	41	3	39	52	3	49	-11		-10	-21.2	-	-20.4
自転車対車	出合頭	23		24	19		21	4		3	21.1	-	14.3
	右左折	12		12	9		9	3		3	33.3	-	33.3
	その他	5	1	4	7		7	-2	1	-3	-28.6	-	-42.9
	計	40	1	40	35		37	5	1	3	14.3	-	8.1
車両相互	正面衝突	10		15	5		6	5		9	100.0	-	150.0
	追突	86		120	99		129	-13		-9	-13.1	-	-7.0
	出合頭	64		74	52	1	60	12	-1	14	23.1	-100.0	23.3
	右折時	17	1	18	27		33	-10	1	-15	-37.0	-	-45.5
	左折時	9		9	14		17	-5		-8	-35.7	-	-47.1
	その他	36		40	23		26	13		14	56.5	-	53.8
	計	222	1	276	220	1	271	2		5	0.9	-	1.8
車両単独・列車	13		15	9	1	8	4	-1	7	44.4	-100.0	87.5	

- 車両相互での発生件数は、追突が最も多く、次いで出合頭が多い。死者数は、人対車両・横断中が最も多い。

(5) 各種事故の発生状況

区分	平成30年			平成29年			増減数			増減率		
	件数	死者	傷者	件数	死者	傷者	件数	死者	傷者	件数	死者	傷者
全事故	316	5	370	316	5	365			5			1.4
子供	幼児		4	5		7	-5		-3	-100.0	-	-42.9
	小学生	2	7	4	9	-2	-2	-50.0	-	-22.2		
	中学生	2	2	3	3	-1	-1	-33.3	-	-33.3		
	計	4	13	12	19	-8	-6	-66.7	-	-31.6		
高校生	5		8	7		8	-2			-28.6	-	
高齢者	115	2	80	122	5	88	-7	-3	-8	-5.7	-60.0	-9.1
高齢ドライバー	88		49	95	2	55	-7	-2	-6	-7.4	-100.0	-10.9
若年者	71	1	40	66		48	5	1	-8	7.6	-	-16.7
若年ドライバー	56	1	26	53		33	3	1	-7	5.7	-	-21.2
ミニバイク	60		56	53	2	45	7	-2	11	13.2	-100.0	24.4
自動二輪	21	1	20	22		20	-1	1		-4.5	-	

- 高齢者事故の約8割（76.5%）が高齢ドライバーによる事故である。