

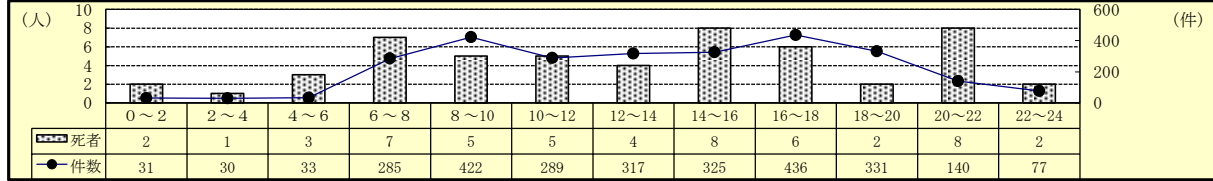
2 交通事故の特徴（平成29年8月末）

(1) 発生状況

区分	平成29年	平成28年	増減数	増減率(%)
発生件数	2,716	2,949	-233	-7.9
死者数	53	48	5	10.4
うち高齢者	32	26	6	23.1
構成率(%)	60.4	54.2		
傷者数	3,167	3,526	-359	-10.2

- 前年と比べ、発生件数及び傷者数は減少しているが、死者数は増加している。
- 死者数53人のうち高齢者は32人である。

(2) 時間別発生状況



- 発生件数は夕（16時～18時）の時間帯に最も多く発生している。

(3) 道路形状別発生状況

区分	平成29年			平成28年			増減数			増減率		
	件数	死者	傷者	件数	死者	傷者	件数	死者	傷者	件数	死者	傷者
全事故	2,716	53	3,167	2,949	48	3,526	-233	5	-359	-7.9	10.4	-10.2
信号	415	6	486	394	10	451	21	-4	35	5.3	-40.0	7.8
その他	793	14	867	840	5	949	-47	9	-82	-5.6	180.0	-8.6
計	1,208	20	1,353	1,234	15	1,400	-26	5	-47	-2.1	33.3	-3.4
構成率(%)	44.5	37.7	42.7	41.8	31.3	39.7						
交差点付近	254	5	310	445	6	559	-191	-1	-249	-42.9	-16.7	-44.5
カーブ	125	10	159	148	9	205	-23	1	-46	-15.5	11.1	-22.4
直線等	1,129	18	1,345	1,122	18	1,362	7		-17	0.6		-1.2

- 全事故の44.5%が交差点で発生している。

(4) 事故類型別発生状況

区分	平成29年			平成28年			増減数			増減率			
	件数	死者	傷者	件数	死者	傷者	件数	死者	傷者	件数	死者	傷者	
全事故	2,716	53	3,167	2,949	48	3,526	-233	5	-359	-7.9	10.4	-10.2	
人対車	対・背面中	54	2	53	47	1	48	7	1	5	14.9	100.0	10.4
	横断中	146	14	134	162	8	159	-16	6	-25	-9.9	75.0	-15.7
	その他	90	2	90	65	3	67	25	-1	23	38.5	-33.3	34.3
	計	290	18	277	274	12	274	16	6	3	5.8	50.0	1.1
自転車対車	出合頭	210	6	210	294	4	297	-84	2	-87	-28.6	50.0	-29.3
	右左折	108		109	93		94	15		15	16.1	-	16.0
	その他	95	1	98	95		96		1	2		-	2.1
	計	413	7	417	482	4	487	-69	3	-70	-14.3	75.0	-14.4
車両相互	正面衝突	72	6	108	96	7	156	-24	-1	-48	-25.0	-14.3	-30.8
	追突	764	2	1,010	896	3	1,223	-132	-1	-213	-14.7	-33.3	-17.4
	出合頭	489	6	591	568	6	688	-79		-97	-13.9		-14.1
	右折時	207		228	174	2	201	33	-2	27	19.0	-100.0	13.4
	左折時	107		112	104		110	3		2	2.9	-	1.8
	その他	262	2	299	224	4	255	38	-2	44	17.0	-50.0	17.3
	計	1,901	16	2,348	2,062	22	2,633	-161	-6	-285	-7.8	-27.3	-10.8
車両単独・列車	112	12	125	131	10	132	-19	2	-7	-14.5	20.0	-5.3	

- 発生件数は、追突が最も多く、次いで出合頭が多い。死者数は、人対車両・横断中が最も多い。

(5) 各種事故の発生状況

区分	平成29年			平成28年			増減数			増減率		
	件数	死者	傷者	件数	死者	傷者	件数	死者	傷者	件数	死者	傷者
全事故	2,716	53	3,167	2,949	48	3,526	-233	5	-359	-7.9	10.4	-10.2
子供	幼児	8		33	9	44	-1		-11	-11.1	-	-25.0
	小学生	52		90	56	99	-4		-9	-7.1	-	-9.1
	中学生	51		61	52	62	-1		-1	-1.9	-	-1.6
	計	111		184	117	205	-6		-21	-5.1	-	-10.2
高校生	82		88	83	102	-1		-14	-1.2	-	-13.7	
高齢者	980	32	630	1051	26	720	-71	6	-90	-6.8	23.1	-12.5
高齢ドライバー	814	12	424	866	11	473	-52	1	-49	-6.0	9.1	-10.4
若年者	671	7	461	723	3	497	-52	4	-36	-7.2	133.3	-7.2
若年ドライバー	557	6	348	619	3	387	-62	3	-39	-10.0	100.0	-10.1
ミニバイク	521	5	476	523	6	482	-2		-6	-0.4	-16.7	-1.2
自動二輪	210	3	191	210	7	185			6		-57.1	3.2

- 高齢者事故の約8割（83.1%）が高齢ドライバーによる事故である。
- 高齢者死者数の約4割（37.5%）が高齢ドライバーである。