

電動車いす安全登録状況について

～H28年12月末現在、電動車いす2,236台を登録～

1 登録開始日

平成26年1月1日(実質1月6日)



2 指定登録取扱所数、登録件数

区分	指定登録取扱所	登録台数
● 地区交通安全協会	18 箇所	386台
● 指定介護事業所	63 箇所	1,210台
● 電動車いす販売所(事業所)	75 箇所	640台
合計	156 箇所	2,236台
前回比	±0	+13

(削除台数324台は除く。)

3 活動状況

① 「電動車いす安全登録制度」の周知

現在、電動車いすの登録の割合は50%程度と史料されます。
本制度を地域の隅々に周知するため、各種広報媒体を活用して関係機関・団体等と連携した広報を行っています。

② 「電動車いす交通安全教室」の開催

各地区交通安全協会、電動車いす利用者(被登録者)を対象とした「電動車いす交通安全教室」を開催しています。

③ 「電動車いす保険」への加入案内

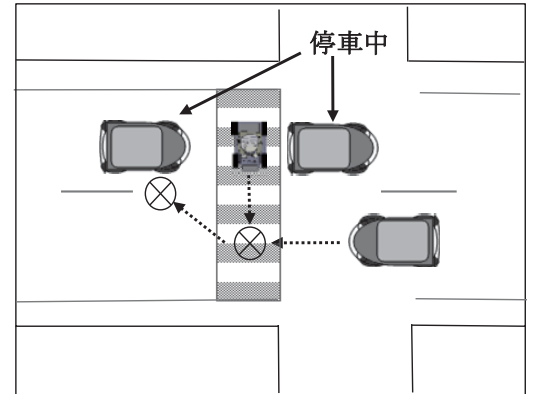
電動車いすは、歩行者や自転車に対して加害者の立場になることがありますが、自動車のような自賠責保険の制度がないため、万一のリスクに備え、保険への加入をご案内しています。
(当協会では、平成27年11月24日から、被登録者に対して2,400円の安価な保険の販売を開始しています。)

愛媛県内における 電動車いすの交通事故発生状況

H28年発生 of 交通事故事例

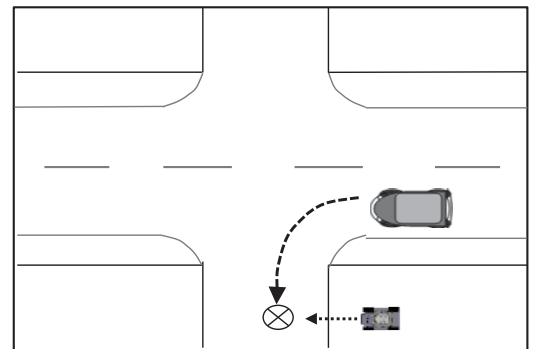
1件目

発生日時	平成28年1月11日 午後3時ごろ
発生場所	伊予郡砥部町
概要	横断歩道を横断中の電動車いすと西進してきた大型貨物自動車と衝突したもの。 衝突の衝撃で電動車いすは対向車線へ飛ばされ、対向車線で停車中の車両と衝突。(軽傷)



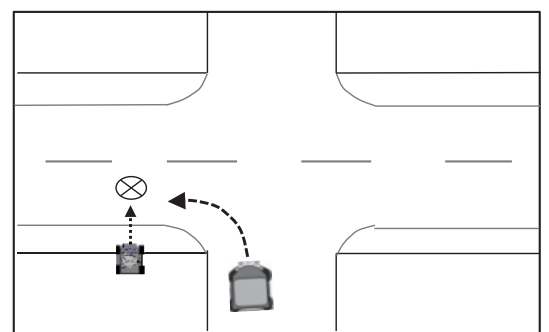
2件目

発生日時	平成28年4月14日 午後1時頃
発生場所	今治市内堀
概要	信号機の設置された点(横断歩道)を横断中の電動車いすと左折中の大型自動車と衝突。(軽傷)



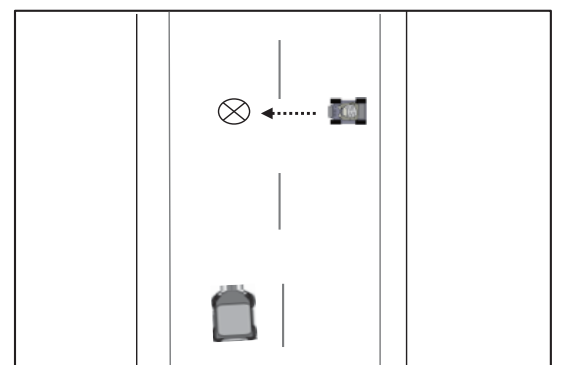
3件目

発生日時	平成28年10月17日 午後8時30分頃
発生場所	西条市新田
概要	信号機の設置された交差点において、青信号で交差点(横断歩道)を横断中の電動車いすと左折中の普通自動車と衝突。(軽傷)



4件目

発生日時	平成28年12月5日(月)午後3時30分頃
発生場所	宇和島市中沢町
概要	国道56号において、津島町方面から宇和島市内方面に進行中の普通乗用車と道路横断中の電動車椅子が衝突。(軽傷)



地区別電動車いす安全登録一覧表

(平成28年12月末日現在)

登録等区分		地区交通安全協会	指定介護事業所	電動車いす販売店	合計	安全教室開催回数 参加者数(H28.4~)
地区別						
① 宇 摩	取扱所数	1	1	5	7	
	登録数	69	42	36	147	
② 新居浜	取扱所数	1	7	2	10	
	登録数	9	91	29	129	
③ 西 条	取扱所数	1	1	5	7	
	登録数	19	49	20	88	
④ 西条西	取扱所数	1	0	4	5	
	登録数	5	71	21	97	
⑤ 今 治	取扱所数	1	5	6	12	1回
	登録数	50	149	44	243	15人(4人)
⑥ 伯 方	取扱所数	1	1	3	5	1回
	登録数	15	101	54	170	5人(5人)
⑦ 松山東	取扱所数	1	10	5	16	1回
	登録数	9	79	55	143	26人(0人)
⑧ 松山西	取扱所数	1	6	6	13	3回
	登録数	45	121	59	225	13人(13人)
⑨ 松山南	取扱所数	1	8	13	22	1回
	登録数	15	81	77	173	22人(0人)
⑩ 久万高原	取扱所数	1	0	3	4	1回
	登録数	27	27	27	81	2人(1人)
⑪ 伊 予	取扱所数	1	2	7	10	
	登録数	7	62	61	130	
⑫ 大 洲	取扱所数	1	4	5	10	1回
	登録数	14	71	27	112	21人(8人)
⑬ 内 子	取扱所数	1	1	1	3	
	登録数	4	45	24	73	
⑭ 八幡浜	取扱所数	1	5	1	7	1回
	登録数	7	31	11	49	25人(1人)
⑮ 西 予	取扱所数	1	4	4	9	
	登録数	54	95	43	192	
⑯ 宇和島	取扱所数	1	6	1	8	
	登録数	4	67	13	84	
⑰ 鬼 北	取扱所数	1	1	2	4	
	登録数	25	23	18	66	
⑱ 南宇和	取扱所数	1	1	2	4	1回
	登録数	8	5	21	34	35人(6人)
合 計	取扱所数	18	63	75	156	11回
	登録数	386	1,210	640	2,236	164人(38人)

	H26.1月 ~ H26.12月	H27.年6月末	H27.年12月末	H28.年1月末	同年2月末	同年3月末	同年4月末	同年5月末
取扱所数	154	154	154	154(±0)	155(+1)	155(±0)	155(±0)	155(±0)
登録台数	1,501	1,830	1,970	2,001(+31)	2,021(+20)	2,060(+39)	2,069(+9)	2,098(+29)

	同年6月末	同年7月末	同年8月末	同年9月末	同年10月末	同年11月末	同年12月末	H29.年1月末
取扱所数	155(±0)	155(±0)	155(±0)	156(+1)	156(±0)	156(±0)	156(±0)	
登録台数	2,122(+24)	2,136(+14)	2,152(+16)	2,183(+31)	2,190(+7)	2,223(+33)	2,236(+13)	

〈 削除件数 〉

324件(+14)